

Worcester Public Schools توجيهات التخرج من المدرسة المتوسطة لعام 2021

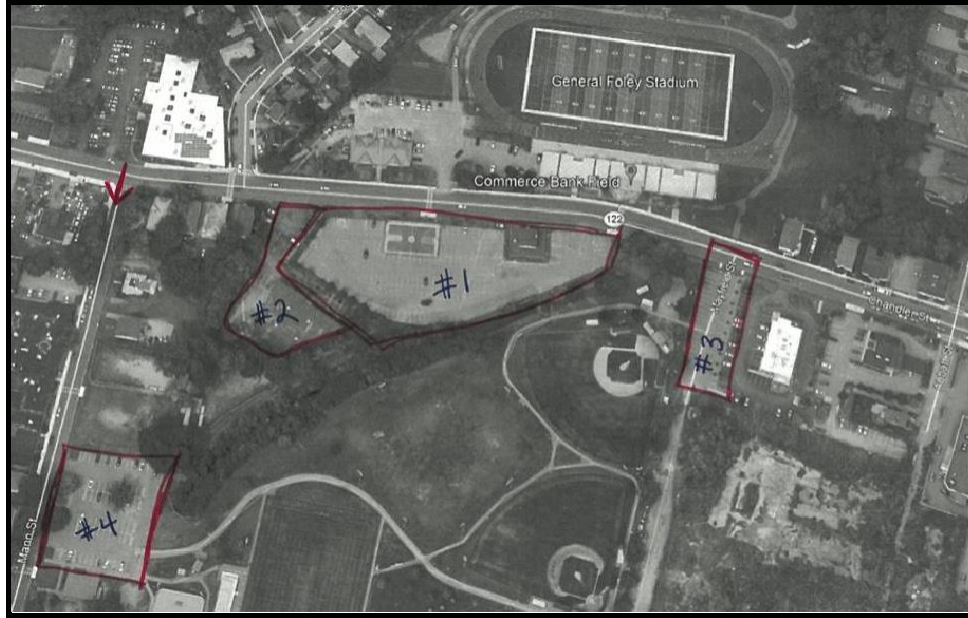
سيتم فتح البوابات الخاصة بحفلات التخرج قبل ساعة واحدة من بدء كل حفل. يُرجى العلم بأنه لن يتم السماح بدخول سوى الضيوف الذين لديهم تذاكر رسمية. في حالة هطول الأمطار، سيتم عقد الاحتفال تحت خيمة كبيرة على الملعب المجاور للملعب الرئيسي. تذكر إحضار المظلة الخاصة بك!

الدخول بشكل عام إلى المقاعد، وارتداء الكمامات، والتباعد استنادًا إلى توجيهات إدارة التعليم الابتدائي والثانوي (DESE)، فإنه يتم تشجيع الضيوف الذين لم يتم تطعيمهم بشكل تام على ارتداء الكمامات. ويتم تشجيع جميع الضيوف بشدة على الحفاظ على التباعد بين أفراد الأسرة. ويجب على الضيوف الذين يشعرون أنهم ليسوا على ما يرام أو يعانون من أعراض الإصابة عدم الحضور تحت أي ظرف من الظروف.

لا يُسمح بإحضار البوق الهوائي/البالونات/الحلوى/الرقائق البراقة/اللافتات تماشيًا مع كيفية تنفيذ احتفالات تخرج WPS السابقة، فإننا نطلب منك ترك هذه العناصر في سيارتك لما بعد انتهاء الاحتفال.

الأحذية الخاصة بالخريجين
لا يُسمح بارتداء أي نوع من الأحذية ذات الكعب العالي أو الأحذية ذات النعل العالي. إلى جانب إلحاقها الضرر بالعشب، قد تغرق الأحذية ذات الكعب العالي فيه؛ ما قد يؤدي إلى حدوث إصابة. فإن هذا من الشواغل المتعلقة بالسلامة بقدر ما يتعلق بالصيانة.

موقف السيارات
تجدون أدناه خريطة لمواقف السيارات التي تقع على بُعد مسافة قصيرة سيرًا على الأقدام من الإستاد. وقد تختلف الأسعار باختلاف الموقع. ومن المتوقع أن يستخدم جميع الضيوف والعاملين مواقف السيارات/المرائب أرقام 1-4.



بعد الاحتفال
عليك التخطيط للخروج على الفور بعد انتهاء الاحتفال ومقابلة الخريج خارج الإستاد. استنادًا إلى توجيهات إدارة التعليم الابتدائي والثانوي (DESE)، فإنه لا يُسمح بأي اجتماعات أو حفلات استقبال عامة.