

Worcester Public Schools
Pautas para la graduación de la escuela media de 2021

Las puertas se abrirán una hora antes del inicio de cada ceremonia de graduación.

Solo ingresarán los invitados que tengan entradas oficiales. En caso de lluvia, la ceremonia se llevará a cabo bajo una gran carpa en el campo adyacente al campo principal. ¡Recuerde traer su paraguas!

Asientos, mascarillas y distanciamiento en la entrada general

Según las pautas DESE, los invitados que no estén completamente vacunados deben usar mascarillas. Se recomienda encarecidamente que todos los invitados mantengan el distanciamiento entre las familias. Los invitados que no se sientan bien o que presenten síntomas no deben asistir bajo ninguna circunstancia.

No se permiten bocinas/globos/confeti/brillantina/letreros

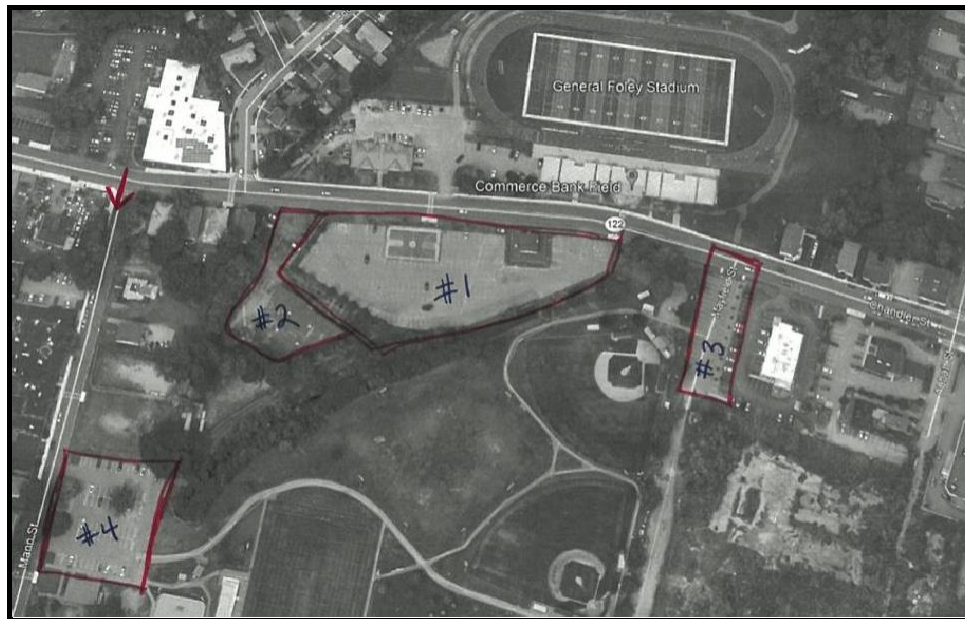
Al igual que en las graduaciones anteriores de WPS, ***le pedimos que deje estos elementos en su automóvil*** para después de la ceremonia.

Calzado de los graduados

No se permiten zapatos con plataforma ni tacones. Además de dañar el césped, los tacones pueden hundirse, lo que podría provocar una lesión. Esta es una cuestión tanto de seguridad como de mantenimiento.

Estacionamiento

A continuación figura un mapa de los estacionamientos que se encuentran a corta distancia del estadio. Los precios pueden variar. Todos los invitados y el personal podrán usar estacionamientos/cocheras del n.º 1 al n.º 4.



Luego de la ceremonia

Planifique retirarse inmediatamente después del final de la ceremonia y reunirse con su graduado afuera del estadio. Según las pautas DESE, no se permiten reuniones comunitarias ni recepciones.